

HỒ SƠ KỸ THUẬT THỬA ĐẤT

Số : 1771 - ĐTL-2025 / HSKT

1. Số hiệu thửa đất :

Tờ bản đồ địa chính số :

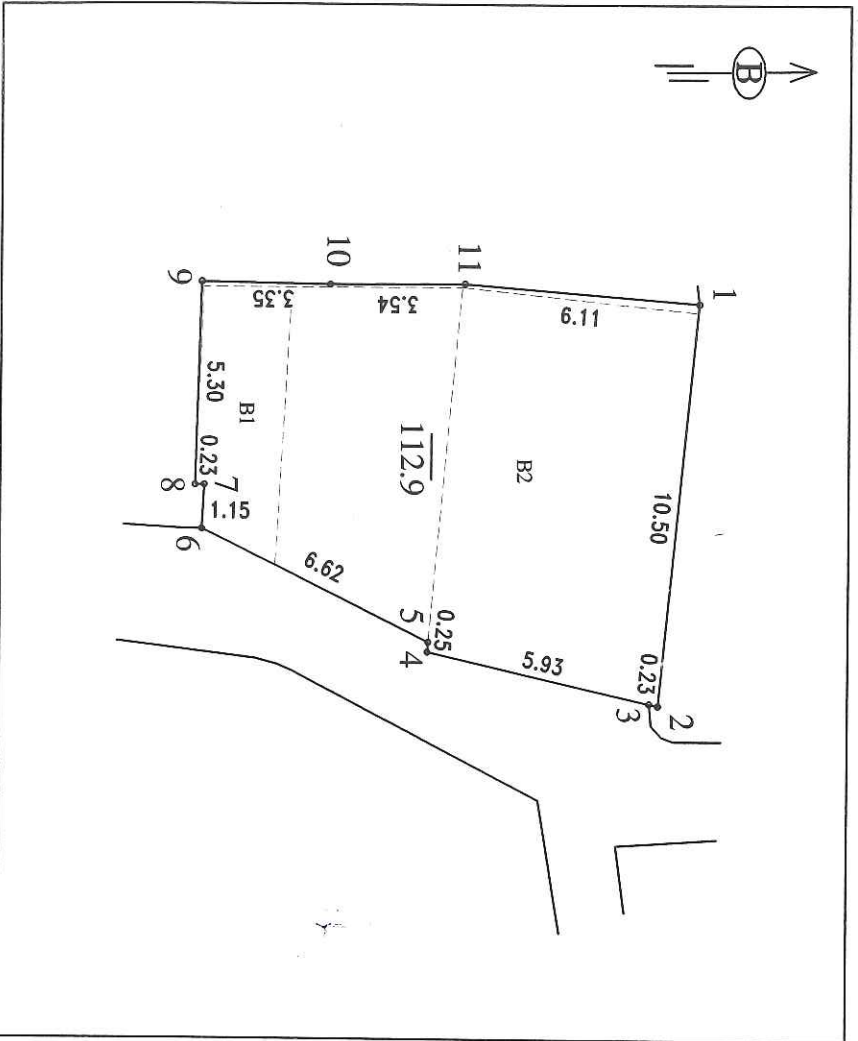
Số hiệu mảnh bản đồ gốc :

2. Họ và Tên : Ông : DƯƠNG VĂN LUYỆN và Bà : TRẦN THỊ LAN

3. Địa Chỉ : Thôn Lã Côi, Xã Phù Đổng, Thành Phố Hà Nội.

4. Diện tích hiện trạng : 112.9m², giới hạn bởi các điểm : 1,2,3,4,5,6,7,8,9,10,11,1.

5. SƠ ĐỒ THỬA ĐẤT TỶ LỆ 1:200



6. BẢNG KÊ TỌA ĐỘ VN 2000

SH GT	X(m)	Y(m)	Cạnh(m)
1	2333995.050	595618.330	10.50
2	2333994.020	595628.780	0.23
3	2333993.800	595628.720	5.93
4	2333988.020	595627.400	0.25
5	2333988.040	595627.150	6.62
6	2333982.100	595624.240	1.15
7	2333982.150	595623.090	0.23
8	2333981.920	595623.090	5.30
9	2333982.070	595617.800	3.35
10	2333985.420	595617.860	3.54
11	2333988.960	595617.830	6.11
1	2333995.050	595618.330	

7. Hồ sơ này chỉ có giá trị xác định hiện trạng thửa đất, không xác nhận quyền sử dụng đất.

8. Ranh giới do chủ sử dụng đất chỉ dẫn và chịu trách nhiệm.

Ngày 07 tháng 08 năm 2025

CÔNG TY CỔ PHẦN ĐO ĐẠC VÀ TUVẤN THIẾT KẾ ĐỒNG THANG LONG

GIÁM ĐỐC

Châu Văn Luyện
Đảm nhiệm

[Signature]



DƯƠNG VĂN LUYỆN

ĐINH VĂN TỬ

ĐINH MẠNH HIỆP